



SURELEVATION
IMMEUBLES EN
ACIER 2025

NETSURELEVATION **360** *LFS360*

BUREAU ETUDES

COMMERCIALISATION

NETSURELEVATION **360**
LogisFranceStructure360

SPECIALISTE SURELEVATION IMMEUBLES EN ACIER



2025



+33771542290
www.NETSURELEVATION360.fr
contact@netsurelevation360.fr

360 / PRESENTATION - QUI SOMMES-NOUS ?

NETSURELEVATION360, UNE SOCIÉTÉ SPÉCIALISÉE SUR LE MARCHÉ DE LA SURELEVATION DES IMMEUBLES EN OSSATURE MÉTALLIQUE EN ACIER

NETSURELEVATION360, PIONNIER ET LEADER DE LA SURÉLEVATION DES IMMEUBLES EN ACIER

NETSURELEVATION 360 FRANCE a été créé par le groupe LH360 qui est un groupe spécialisée dans la construction d'ouvrage en ossature métallique en Acier et ayant une compétence dans le domaine de l'immobilier et de l'expertise comptable et financière et travaillant en collaboration avec de grands groupes industriels et financiers issues du Monde du BTP ainsi que de son principal partenaire ArcelorMittal Construction.

Au lendemain de la loi pour l'accès au logement et un urbanisme rénové (loi ALUR 2015), traitant de la modernisation des règles d'urbanisme et de la transition écologique des territoires, ayant entre autre, pour effet la densification des centre villes.

Nous avons créer un Laboratoire et développer un showroom de 1500M2 sur Nice pour pouvoir y implanter notre bureau d'étude sur notre site à Nice depuis 2020 pour implémenter une solution clé en main permettant de mener à bien votre projet de surélévation exclusivement en ossature métallique en acier et répondant à un cahier des charges bien précis .

Notre société possède un savoir-faire unique : l'intégration de toute la chaîne de valeur, de la recherche des biens à la négociation auprès de l'ensemble des copropriétaires, de la conception à la vente des nouveaux lots créés, mettant ainsi en application des compétences commerciales, techniques, financières, administratives, juridiques, architecturales et éco responsables.

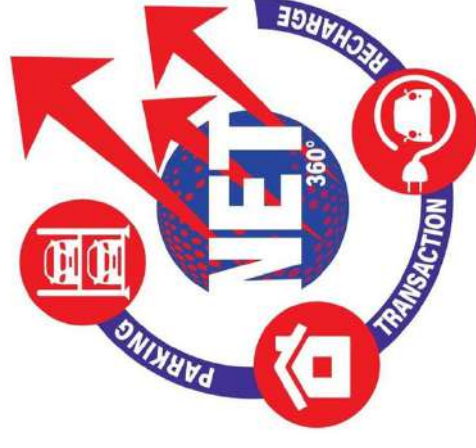
SEULEMENT NOTRE
ÉTENDUE D'ACTIVITÉ



LOGIS FRANCE 360
CONSTRUCTION MAISONS ACIERS
MÉTALLIQUES EN ACIER



LOGIS FRANCE 360
CONSTRUCTEUR MAISONS ACIERS
ÉCOLOGIQUES



**Construire autrement en 2025.
Prévoir Anticipez,**

**La souveraine félicité de l'homme ici-
bas est d'anticiper, si confusément
que ce puisse être, la vision face-à-
face de l'immobile éternité**

Google Earth
© 2015 Google LLC
Farid BOULOUD - Directeur Général LH360



INVISIBLESOLAR.FR

PRESENTATION NETSURELEVATION 360

QUI SOMMES-NOUS?



NETSURELEVATION360, UNE SOCIÉTÉ SPECIALISÉE SUR LE MARCHÉ DE LA SURELEVATION DES IMMEUBLES EN OSSATURE METALLIQUE EN ACIER

NETSURELEVATION360, PIONIER ET LEADER DE LA SURÉLEVATION DES IMMEUBLES EN ACIER

NETSURELEVATION 360 FRANCE a été créé par le groupe LFS60 LOGISFRANCE qui est un groupe spécialisée dans la construction d'ouvrage en ossature métallique en Acier et ayant une compétence dans le domaine de l'immobilier et de l'expertise comptable et financière et travaillant en collaboration avec de grands groupe industriels et financiers issues du Monde du BTP ainsi que de son principal partenaire ArcelorMittal.

Au lendemain de la loi pour l'accès au logement et un urbanisme rénové (loi Alur 2015), traitant de la modernisation des règles d'urbanisme et de la transition écologique des territoires, ayant entre autre, pour effet la densification des centre villes.

Nous avons créer un Laboratoire et développer un showroom de 1500M2 sur Nice pour pouvoir y implanter notre bureau d'étude sur notre site à Nice depuis 2020 pour implémenter une solution clé en main permettant de mener à bien votre projet de surélévation exclusivement en ossature métallique en acier et répondant à un cahier des charges bien précis.

Notre société possède un savoir-faire unique : l'intégration de toute la chaîne de valeur, de la recherche des biens à la négociation auprès de l'ensemble des copropriétaires, de la conception à la vente des nouveaux lots créés, mettant ainsi en application des compétences commerciales, techniques, financières, administratives, juridiques, architecturales et éco responsables.



PROBLEMATIQUES ACTUELLES ET A VENIR MARCHÉ DE LA SURELEVATION

Densification Urbaine et Pénurie de Terrain

La demande croissante de logements et de bureaux dans les grandes villes françaises, en particulier à NICE, Paris, Lyon, Marseille, Toulouse, et Bordeaux, entraîne une pression sur les espaces disponibles. La densification urbaine est une réponse à ce défi, et la surélévation des bâtiments existants devient une solution privilégiée pour ajouter de la surface habitable sans occuper de nouveaux terrains.

Tendance vers la Construction Durable

L'acier léger est un matériau **durable**, **recyclable** et offrant une faible empreinte carbone, ce qui correspond aux exigences actuelles en matière de construction durable. L'attrait pour des solutions écologiques et respectueuses de l'environnement est en constante augmentation, notamment dans un contexte où la transition énergétique et la réduction des émissions de CO2 sont devenues des priorités dans le secteur de la construction.

Manque de Solutions Innovantes ECOLOGIQUE et Rentables

Alors que la demande de surélévation augmente, les solutions existantes sont souvent limitées par des coûts élevés, des délais longs, et des contraintes techniques. La surélévation avec ossature métallique en acier léger se présente comme une alternative innovante et plus économique. Ce type de construction permet de répondre à ces besoins avec des coûts réduits, une meilleure gestion du temps de construction et une flexibilité accrue.

Avantages et Technique de la Surélévation avec Ossature Métallique en Acier Léger

A. Légèreté et Optimisation des Fondations

L'acier léger est un matériau particulièrement adapté à la surélévation. Il permet d'ajouter des étages sans alourdir de manière significative les fondations existantes. Cette légèreté réduit les coûts et les délais de travaux nécessaires pour renforcer les structures, et permet une meilleure gestion des contraintes de poids pour les bâtiments anciens.

B. Rapidité et Efficacité de Construction

La surélévation avec des structures métalliques en acier léger repose sur un procédé de construction modulaire et préfabriqué. Les éléments sont fabriqués en usine puis transportés et assemblés rapidement sur le site. Cela permet de réduire considérablement les délais de chantier, avec une réduction des nuisances sonores et poussiéreuses pour les habitants et les voisins.

C. Flexibilité Architecturale et Adaptabilité

L'acier léger permet de concevoir des structures flexibles et modulables. L'ossature métallique est capable de s'adapter à une grande variété de types de bâtiments, qu'il s'agisse d'immeubles résidentiels, commerciaux ou industriels. De plus, l'acier léger offre une grande liberté architecturale, permettant de créer des étages qui répondent parfaitement aux besoins des clients.

D. Durabilité et Résistance

L'acier léger est un matériau résistant, capable de supporter des charges importantes sans compromettre la stabilité du bâtiment. Il est également très durable et nécessite peu d'entretien sur le long terme, offrant ainsi un excellent retour sur investissement pour les propriétaires d'immeubles.

E. Solution Écologique

L'utilisation de l'acier léger répond aux critères environnementaux actuels en matière de durabilité. L'acier est un matériau recyclable à 100%, ce qui réduit l'impact écologique des projets de surélévation. De plus, l'acier léger permet de minimiser la consommation d'énergie nécessaire pour la construction grâce à sa rapidité de mise en œuvre.

Avantages de l'ossature LH360 dans la SURELEVATION 360



Avantages de l'élévation à ossature métallique

Rapidité de construction



Construction 50 % plus rapide pour minimiser l'impact environnemental

Rapport poids/résistance

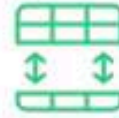
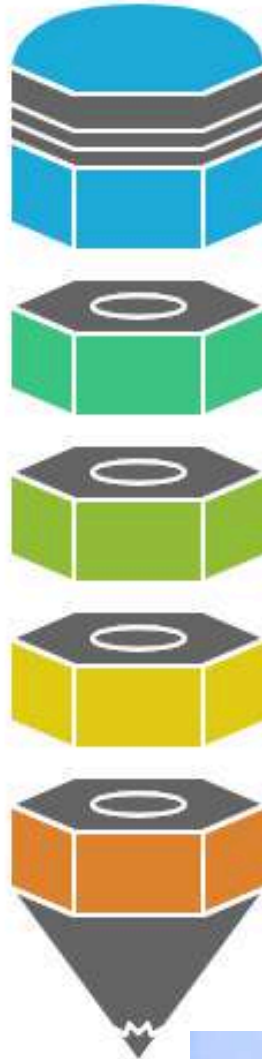


Meilleur rapport poids/résistance de l'industrie

Efficacité de la construction hors-site



Construction hors-site plus simple et efficace



Légèreté

2-4 fois plus léger que la construction en bois

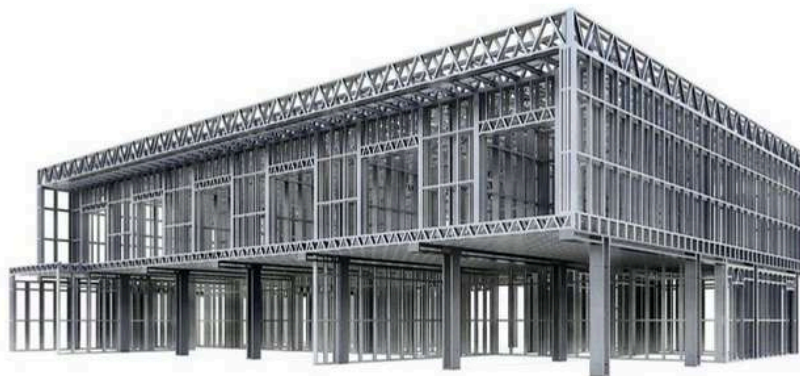
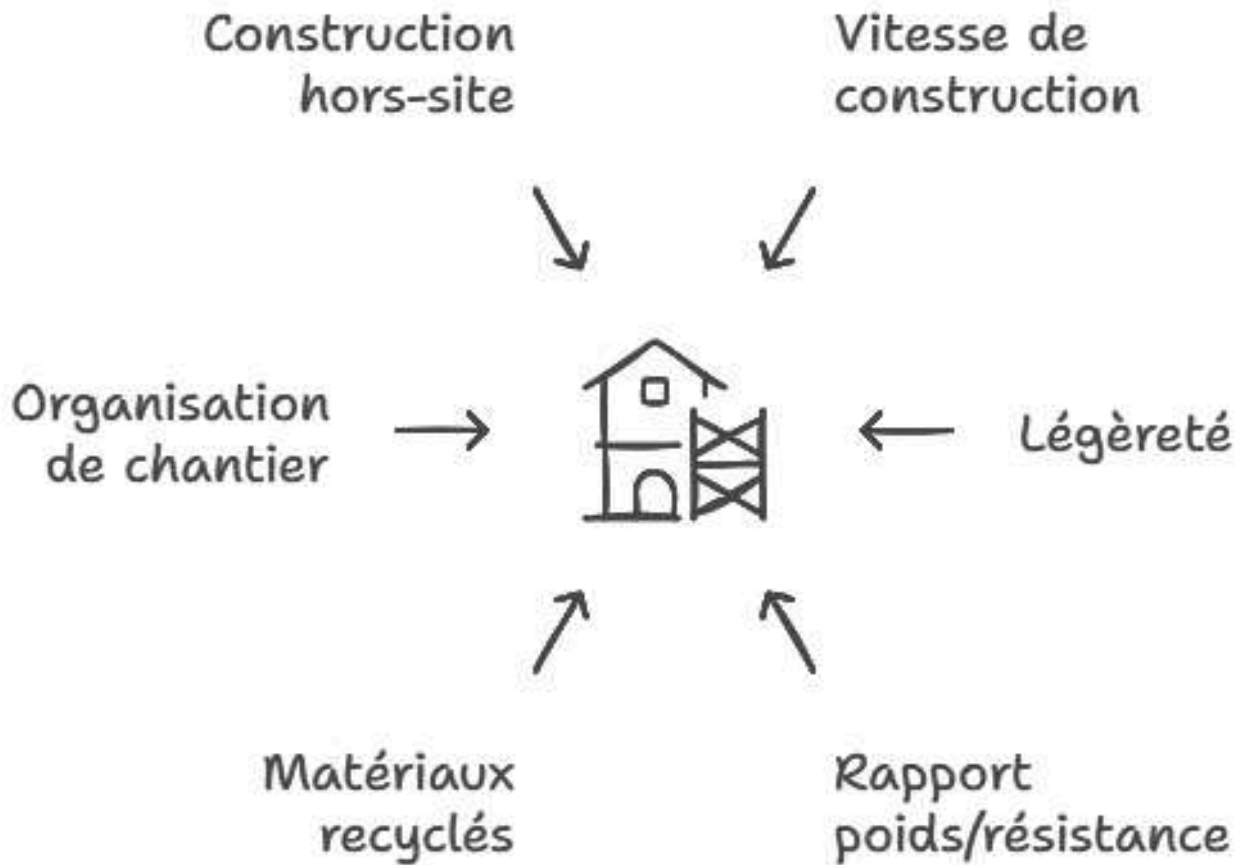


Matériaux recyclés

Utilise de l'acier recyclé avec un site sans déchet



Avantages de la construction à ossature métallique



NETSURELEVATION360

LH360.COM

“SURELEVATION IMMEUBLES
EN ACIER”



NETSURELEVATION360

LH360.COM

**“SURELEVATION IMMEUBLES
EN ACIER”**

"OPTIMISEZ VOS ESPACES FONCIERS"

Cibles Principales

Promoteurs immobiliers : Cherchent à maximiser la rentabilité de leurs projets en augmentant la surface habitable sans avoir à démolir ou acheter de nouveaux terrains.

Municipalités : Les villes denses sont souvent à la recherche de solutions pour augmenter le nombre de logements tout en préservant l'espace public.

Investisseurs : Ceux qui souhaitent rentabiliser rapidement des biens existants et générer de nouveaux revenus.

Bailleurs privés : Les propriétaires d'immeubles cherchent des moyens efficaces d'ajouter de la valeur à leurs biens immobiliers.



NETSURELEVATION360.FR

LFS360 LA DURABILITÉ, UNE PRIORITÉ



Objectif neutralité carbon Artificialisation des sols



NETSURELEVATION360

LH360.COM

"SURELEVATION IMMEUBLES
EN ACIER"

BERCEAU À BERCEAU

La construction en acier est l'une des rares méthodes de construction qui offrent une réponse claire à la nécessité de construire de manière circulaire.

Cela signifie que les structures en acier sont recyclables à 100% et offrent une solution démontable sans que la qualité ne soit altérée.

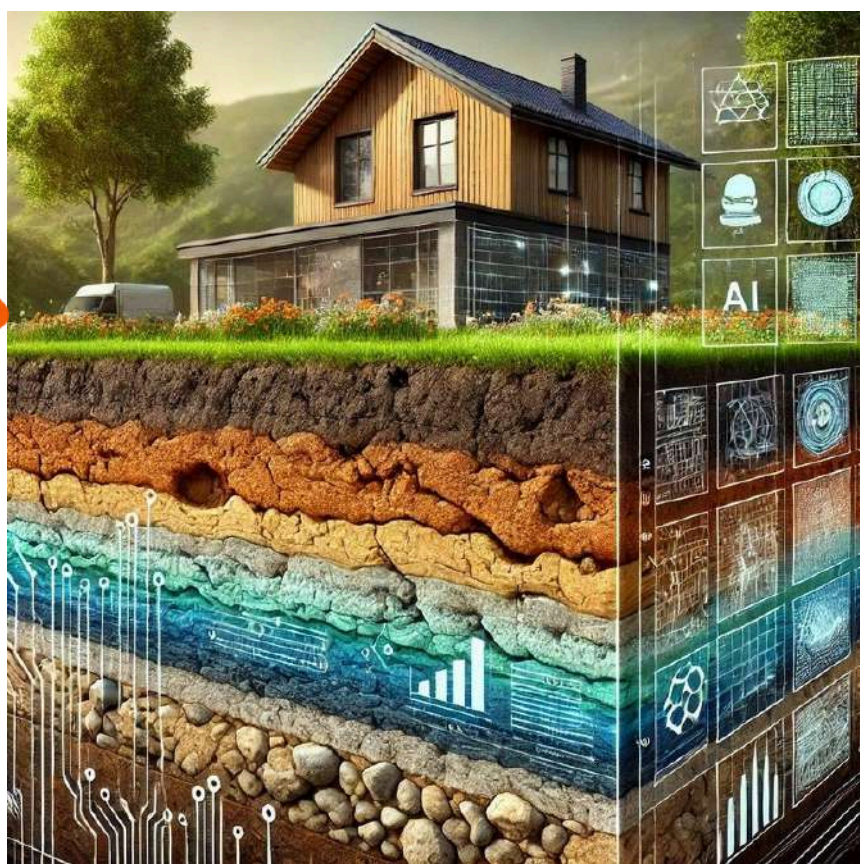


XCARB® - VERS UN ACIER NEUTRE EN CARBONE

Notre groupe est convaincu que l'acier a un rôle

essentiel à jouer pour aider la société à se décarboner et qu'il sera en grande partie une solution au problème.

C'est pourquoi, nous proposons le programme XCarb® afin de réduire les émissions européennes de CO2 lié à la production d'acier et visons un acier neutre en carbone d'ici 2050.

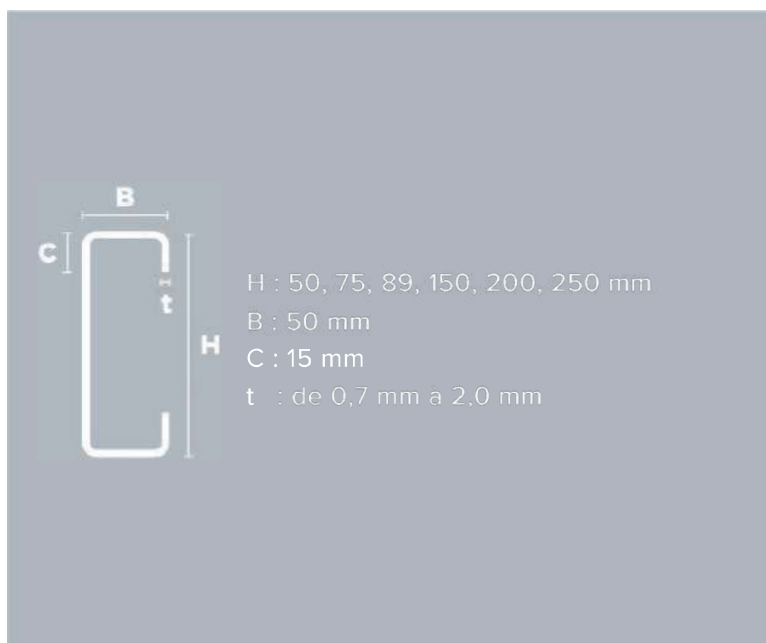


LFS360 TECHNOLOGIE

Un matériau durable.



Les profils LOGISFRANCE sont fabriqués à partir d'acier Magnelis® d'Arcelor Mittal. Un acier de haute qualité résistant à la corrosion. Composé de 3,5% d'aluminium et de 3% de magnésium.



SCREW HOLE

Pour un montage rapide, simple et précis.



SERVICE HOLE

Pour les applications électriques.



INDEX HOLE

Pour les connexions avec des boulons.



WEB NOTCH

Les profils s'emboîtent horizontalement.



LIP NOTCH

Pour une fixation facile des profils.



SWAGE ENDS

Pour la fixation précise des profils.



UTILITY SERVICE HOLE

Ouverture 120-140 mm pour sanitaire et ventilation.



PRINT ID LABEL

Gain de temps, montage clair.

SPÉCIFICATIONS TECHNIQUES

COMPOSITION DES STRUCTURES

Les ossatures LSF360 sont formées à froid à partir de bobines d'acier d'endurance S350GD ($f_y=350\text{MPa}$; $f_u=420\text{MPa}$) revêtues d'une galvanisation haut-de-gamme (Magnelis[®]) assurant une durabilité unique à la structure fabriquée. Le revêtement est couramment proposé en grammage ZM310 (g/m^2) pour une utilisation en tout environnement, intérieur sain ou extérieur avec une catégorie de corrosivité de l'environnement plus élevée comme les bords de mer.

GAMME DE PROFILÉS

LSF360 offre une gamme très étendue de profilés en "C"

formés à froid, avec une hauteur de 89 mm à 350 mm et une épaisseur d'acier de 0.6 mm à 2.0 mm. Les semelles et les raidisseurs de bord sont de largeur fixe (respectivement 51 mm et 16 mm), permettant ainsi des assemblages complexes entre les éléments. Les profileuses LSF360 sont équipées de modules de poinçonnage et d'emboutissage permettant de créer des assemblages automatisés avec une précision millimétrique. Les assemblages sont assurés par vis autoforeuses mises en œuvre dans les perçages pré-définis par la machine.



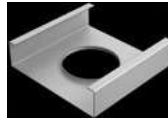
Murs

Les ossatures de murs sont usuellement conçues en profilés de 89 mm ou 140 mm, avec des épaisseurs variant de 1.2 mm à 2.0 mm. Des ouvertures de plusieurs mètres peuvent être réalisées par des linteaux en treillis. Les trous de service pour le passage des réseaux électriques sont intégrés à la structure dès la conception.



Planchers

Les solives de plancher sont usuellement conçues en profilés de 150 mm à 350 mm, avec des épaisseurs variant de 1.5 mm à 2.0 mm, permettant d'atteindre des portées jusqu'à 10 m. Des trous de passage de ventilation peuvent être intégrés sur demande à la conception.



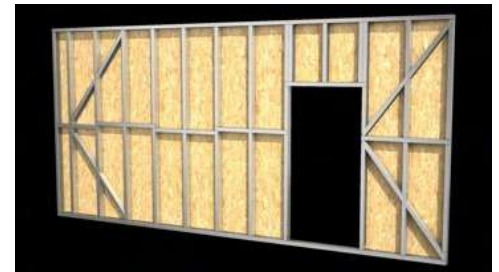
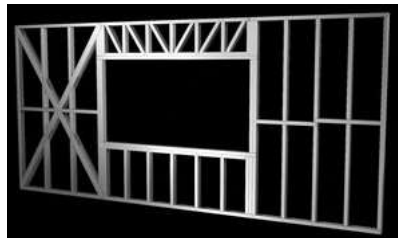
Charpente

Les toitures sont usuellement conçues en charpente treillis (profilés de 89 mm) ou en pannes de 150 mm à 200 mm, avec des épaisseurs variant de 1.2 mm à 1.5 mm.



NIVEAUX DE PARACHÈVEMENT

Les ossatures peuvent être livrées en fagots, en panneaux 2D ou en panneaux pré-équipés d'une plaque structurelle.



PROPRIÉTÉ DES PROFILÉS

Masse linéique (kg/ml)

e (mm)	C89	C92	C100	C120	C140	C150	C200	C250	C300	C350
0.6	1,01	1,03	1,06	1,16	1,25	1,30	1,54	1,82	2,01	2,24
0.7	1,18	1,19	1,24	1,35	1,46	1,51	1,79	2,06	2,34	2,61
1.0	1,66	1,69	1,75	1,91	2,06	2,14	2,54	2,93	3,32	3,71
1.2	1,99	1,99	2,09	2,28	2,47	2,56	3,03	3,50	3,98	4,45
1.5	2,46	2,46	2,59	2,83	3,06	3,18	3,77	4,36	4,95	5,53
1.6	2,61	2,61	2,75	3,00	3,25	3,38	4,01	4,63	5,26	5,89
2.0	3,22	3,22	3,39	3,71	4,02	4,18	4,96	5,75	6,53	7,32

Les cellules surlignées correspondent aux profilés les plus couramment utilisés.



LFS360

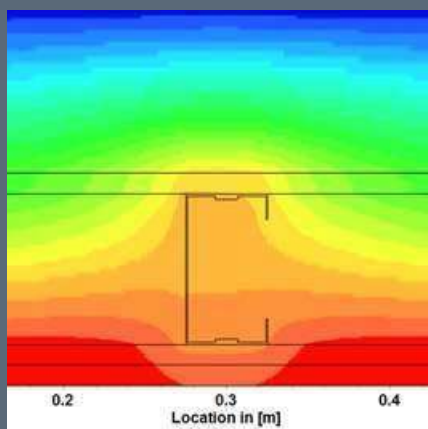
SPÉCIFICATIONS TECHNIQUES

Répondre aux exigences.



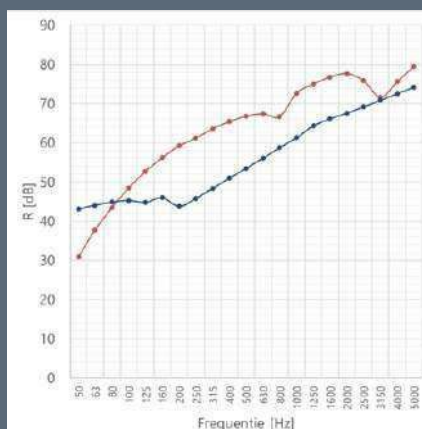
ISOLATION THERMIQUE

Un bâtiment en parfaite adéquation avec les exigences RE2020. Vous économiserez l'épaisseur des murs et gagnerez en surface.



ISOLATION ACCOUSTIQUE

Bénéficiez d'un confort acoustique élevé. Test in situ à l'appui.

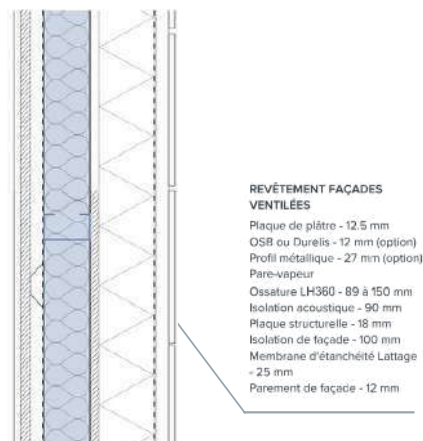
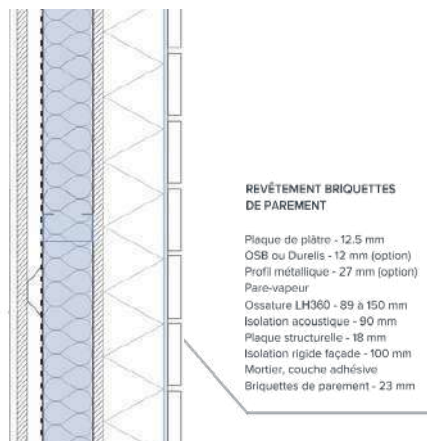
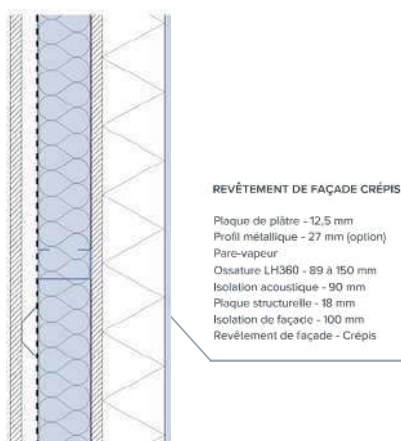


RÉSISTANCE AU FEU

En fonction du revêtement choisi les structures LFS360 peuvent atteindre une résistance REI 120.



LES TYPES DE REVÊTEMENT ET D'ISOLATION PEUVENT ÊTRE ADAPTÉS POUR ATTEINDRE LES NORMES SOUHAITÉES





Profitez de la nouvelle réglementation favorisant les surélévations

NetSurélévation 360

Par un assemblé des professionnels expérimentés qui mettent en commun leurs efforts et leur expertise pour faire aboutir les projets de surélévation et de réhabilitation financés par la surélévation, dans les copropriétés.

Architectes, bureaux d'études, économistes, géomètres, juristes, financiers et assureurs, ils sont à votre écoute et à votre service pour vous faire bénéficier des avantages de la surélévation !

Patrimoine revalorisé
Équipements renouvelés
Charges maîtrisées
Confort amélioré

Et si votre bâtiment vous offrait tout cela ?
Comment ?
En exploitant vos droits à construire résiduels.



Contactez-nous !
net@surelevation360.fr



La surélévation peut être votre solution !



Contactez-nous !
contact@nettransaction360.fr +337 71 54 22 90

Après



Changez de cadre de vie sans déménager et sans vous ruiner !
Réhabilitez votre immeuble...



NETSURELEVATION360.FR

Rénovez vos parties communes, créez un local à vélo, agrandissez votre local containers, ravalez votre immeuble, changez votre chauffage, créez un ascenseur, améliorez l'isolation de vos murs, changez vos fenêtres, aménagez des balcons, des serres, des vérandas pour augmenter votre surface habitable et le plaisir d'habiter !
...et financez vos travaux aux moindres coûts

La surélévation c'est créer des mètres carrés supplémentaires dont la vente permet d'en couvrir le coût et de dégager des ressources pour financer d'autres travaux.

La surélévation permet aux copropriétaires de :

Financer leurs travaux de réhabilitation, d'amélioration et de rénovation énergétique
Revaloriser la valeur patrimoniale de leurs logements

Minorer les charges des copropriétaires grâce à une redistribution des mètres et à la réduction des dépenses énergétiques

Améliorer le confort des occupants



NETSurélévation 360 vous accompagne pour déterminer la faisabilité de votre projet de surélévation et pour sa concrétisation

SUR LE PLAN ADMINISTRATIF ET JURIDIQUE :

Évaluer la conformité de votre projet avec le Plan Local d'Urbanisme (P.L.U.) de votre commune.
Estimer vos nouvelles surfaces constructibles

SUR LE PLAN ARCHITECTURAL ET TECHNIQUE :

Proposer des programmes de travaux qui répondent à vos besoins et à vos attentes, dans le respect de la réglementation et des normes en vigueur
Déterminer la faisabilité technique de la surélévation : aptitude de la structure à supporter les nouvelles surfaces, raccordement des nouvelles surfaces à la technique du bâtiment

SUR LE PLAN FINANCIER :

Évaluer l'équilibre financier de votre projet : adéquation entre le coût des travaux et le bénéfice de la surélévation
Construire le plan de financement de votre projet en prenant soin de vous faire bénéficier de l'ensemble des aides et des subventions

Avant



360 / LES BÉNÉFICES DE LA SURÉLEVATION

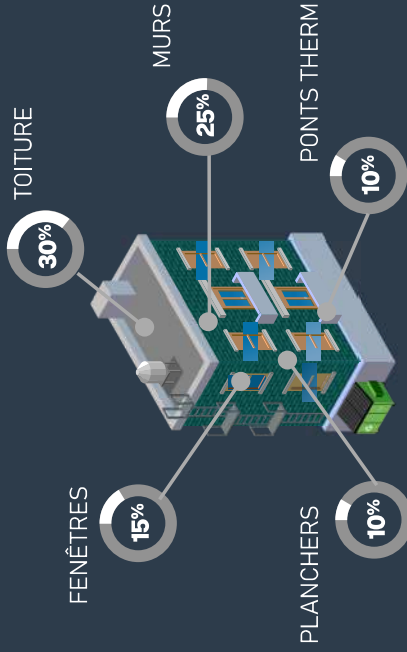
LE FINANCEMENT DE VOS TRAVAUX DE RÉNOVATION

Surélever un immeuble permet de créer de nouvelles surfaces habitables sur les toits. La valeur économique générée par cette extension permet des bénéfices importants pour la copropriété.

Cet apport financier exceptionnel peut être ainsi affecté au budget de la copropriété pour réaliser des travaux importants qui n'avaient pas pu être lancés auparavant.

Il est également possible que l'apport financier réalisé grâce à la surélévation soit réparti entre tous les copropriétaires. Au final c'est la copropriété qui décide de la manière dont est utilisé cet excédent budgétaire.

SOURCES DE DÉPÉRICTION ÉNERGIE



ATRIE DÉPÔSITORIAIRE DE SURELEVATION



Rénovation énergétique

Ravalement, avec isolation thermique par l'extérieur / changement des menuiseries / changement de la chaudière / nouvelle toiture aux normes

Apport financier défisicalisé

La loi de finance votée en Décembre 2023 permet de défisicaliser les plus values jusqu'en Décembre 2024. **LF2023**

Valorisation de son bien

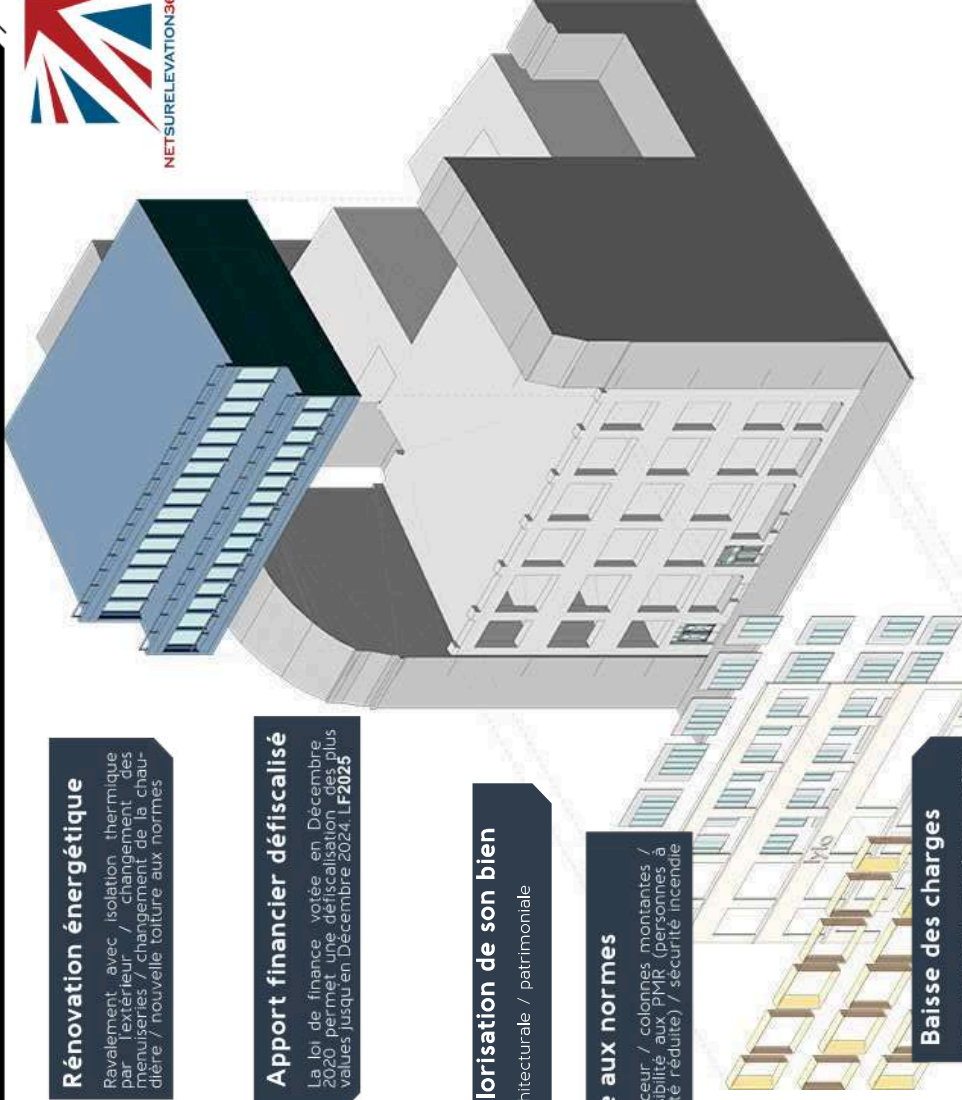
Architecturale / patrimoniale

Mise aux normes

Ascenseur / colonnes montantes / accessibilité aux PMR (personnes à mobilité réduite) / sécurité incendie

Baisse des charges

Les nouveaux tantièmes créés ainsi que la rénovation énergétique permettent de réduire significativement les charges de chaque copropriétaire



LES ÉTAPES D'UNE NET SURÉLEVATION360

DE L'ÉTUDE À LA VENTE - PLANNIFICATION - DELAIS - ORDONNANCEMENT

Un projet de surélévation réussi passe par un process normé permettant de valider étape par étape la faisabilité et la viabilité du projet à 360°.



ETUDE DE FAISABILITÉ TECHNIQUE

Discussion avec les copropriétaires & faisabilité administrative (cette phase permet de valider le projet avec les services de l'urbanisme et définir un potentiel réalisable)

ADHÉSION AU PROJET

Vote en AG et signature de la promesse de vente

VALIDATION DU PERMIS DE CONSTRUIRE

dépôt et obtention du PC purgé de tous recours

SIGNATURE DE L'ACTE AUTHENTIQUE

CONSTRUCTION GROS OEUVRE

CONSTRUCTION SECOND OEUVRE

01

2 à 3 mois

02

2 mois

03

6 mois

04

1 mois

05

2 mois

06

2 mois



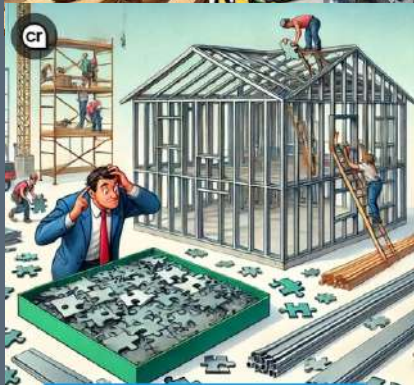
NETSURELEVATION360.FR



NETSURELEVATION360.FR

CHRONOLOGIE D'UN PROJET LFS60.FR

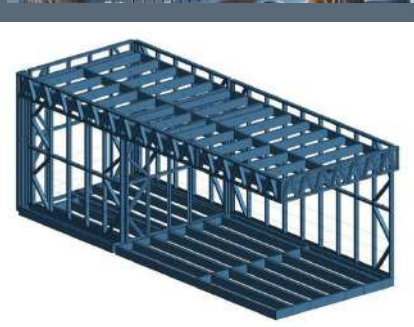
De la conception 360 jusqu'au montage.



www.LOGISFRANCE360.fr



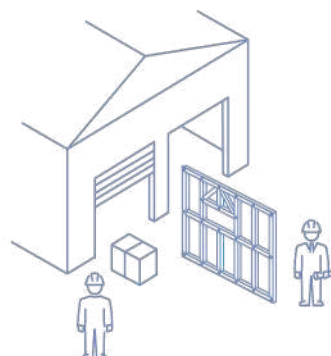
www.LOGISFRANCE360.fr



1

CONCEPTION BUREAU D'ÉTUDE

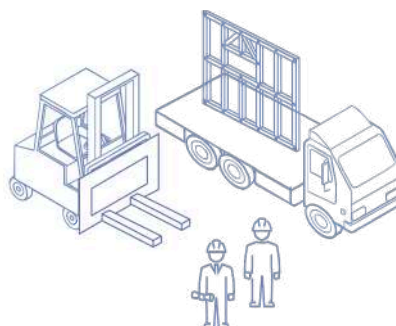
Nous réalisons la conception et l'Étude de votre projet en ossature métallique. Nous vous fournissons un modèle 3D, les calculs de stabilité et plans entièrement conformes aux Eurocodes.



2

PRODUCTION ET ASSEMBLAGE HORS SITE

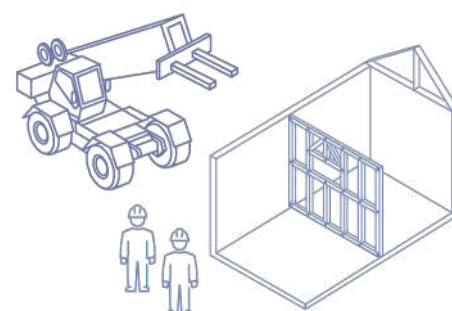
Production et assemblage précis dans notre atelier, dans des conditions contrôlées afin de garantir la précision et qualité de notre produit.



3

LOGISTIQUE - TRANSPORT

La livraison est organisée selon la séquence de construction afin de fluidifier le montage.



4

MONTAGE SUR CHANTIER

Placement facile et rapide nécessitant peu de main-d'œuvre.

Assistance technique par nos Équipes et Partenaires Certifiés LFS360.FR.



NETSURELEVATION360

LH360.COM

“SURELEVATION IMMEUBLES
EN ACIER”



Avant surélévation
et rénovation

1 Étude
de faisabilité

- Étude technique
et budgétaire
- Présentation
de l'avant projet

2 Acquisition
des droits

- Assemblée
des copropriétaires
- Validation du projet
- Signature
d'une promesse
de vente des droits
à surélever

3 mois

3 Permis
de construire

- Dépôt, instruction,
et obtention du permis
de construire

6 mois

4 Travaux
de surélévation

- Travaux externalisés
et propres, pas de
nuisances sonores
- Acquisition
par acte authentique

12 mois



Après surélévation
et rénovation





NETSURELEVATION360

LH360.COM

“SURELEVATION IMMEUBLES
EN ACIER”



Avant surélévation
et rénovation

1 Étude
de faisabilité

- Étude technique
et budgétaire
- Présentation
de l'avant projet

2 Acquisition
des droits

- Assemblée
des copropriétaires
- Validation du projet
- Signature
d'une promesse
de vente des droits
à surélever

3 mois

3 Permis
de construire

- Dépôt, instruction,
et obtention du permis
de construire

6 mois

4 Travaux
de surélévation

- Travaux externalisés
et propres, pas de
nuisances sonores
- Acquisition
par acte authentique

12 mois



Après surélévation
et rénovation



NETSURELEVATION360

LH360.COM

“SURELEVATION IMMEUBLES
EN ACIER”



Avant surélévation
et rénovation

1 Étude
de faisabilité

- Étude technique
et budgétaire
- Présentation
de l'avant projet

2 Acquisition
des droits

- Assemblée
des copropriétaires
- Validation du projet
- Signature
d'une promesse
de vente des droits
à surélever

3 mois

3 Permis
de construire

- Dépôt, instruction,
et obtention du permis
de construire

6 mois

4 Travaux
de surélévation

- Travaux externalisés
et propres, pas de
nuisances sonores
- Acquisition
par acte authentique

12 mois




Après surélévation
et rénovation





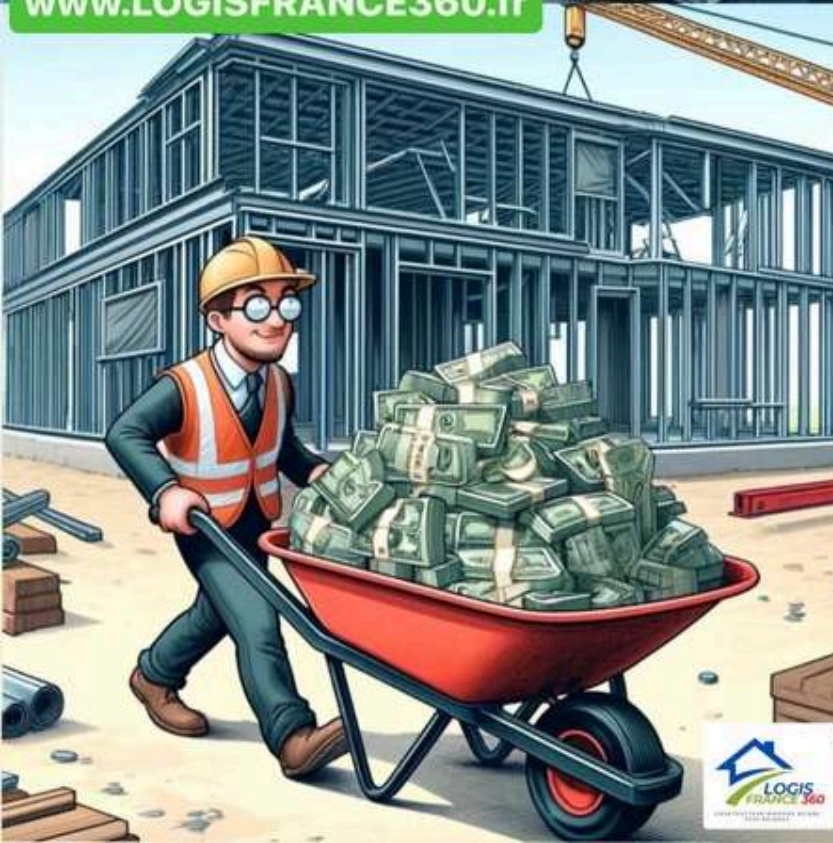

LOGIS FRANCE 360
CONSTRUCTION MAÎTRISE QUALITÉ
MÉTIERES EN BOIS

PREFAB
CONSULTING
SERVICES

 logisfrance360

www.LOGISFRANCE360.fr

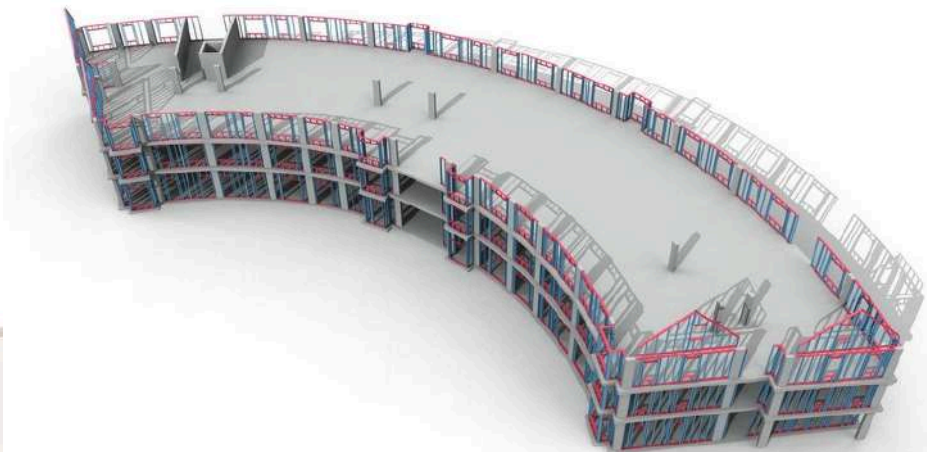
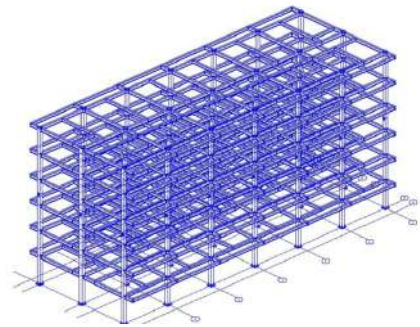
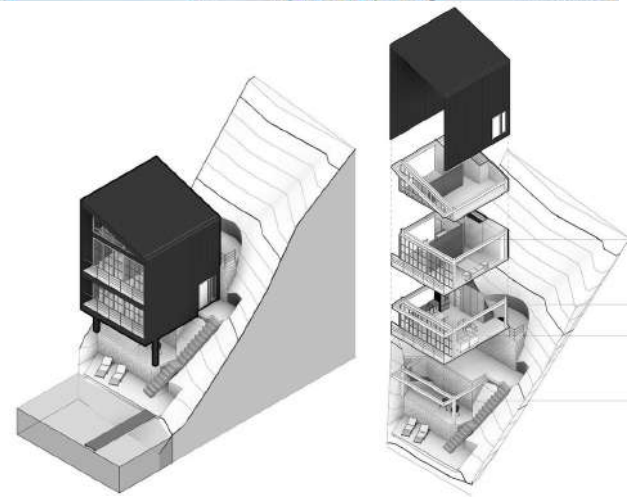
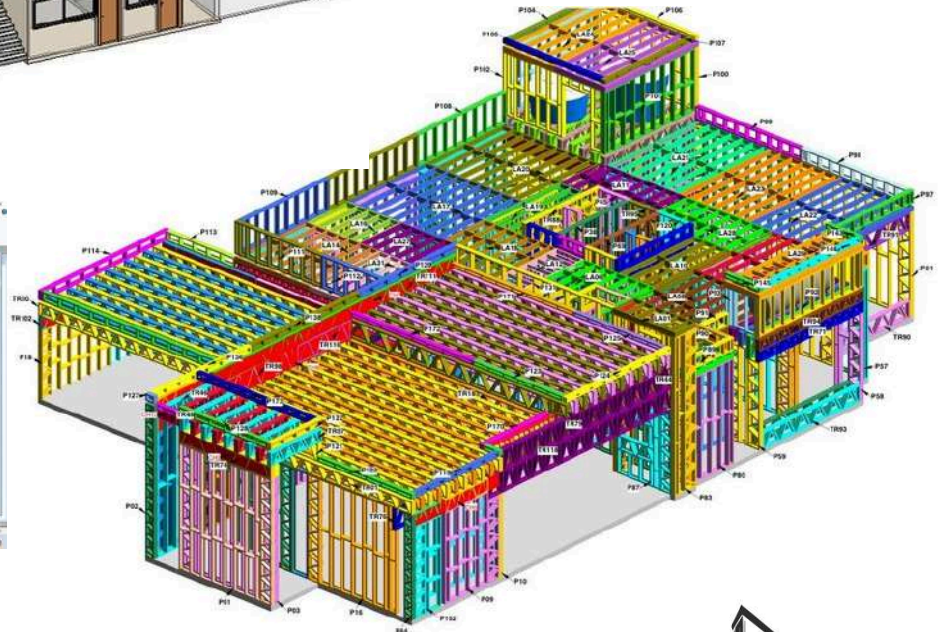
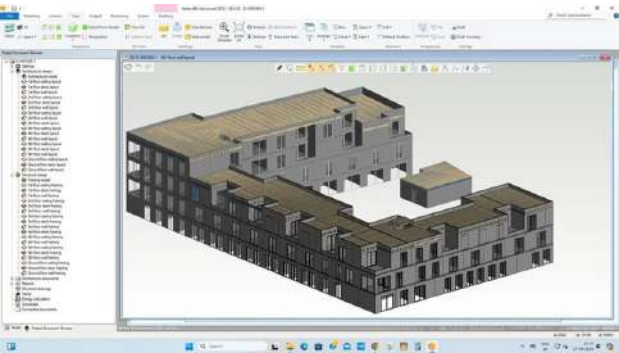
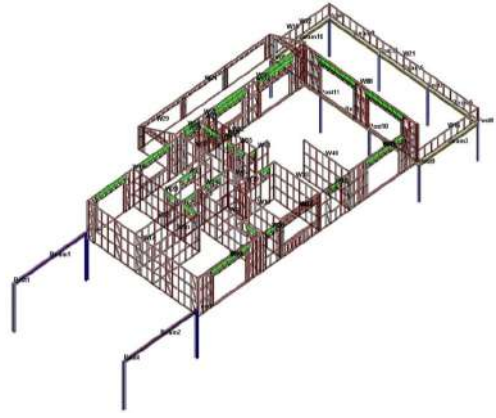
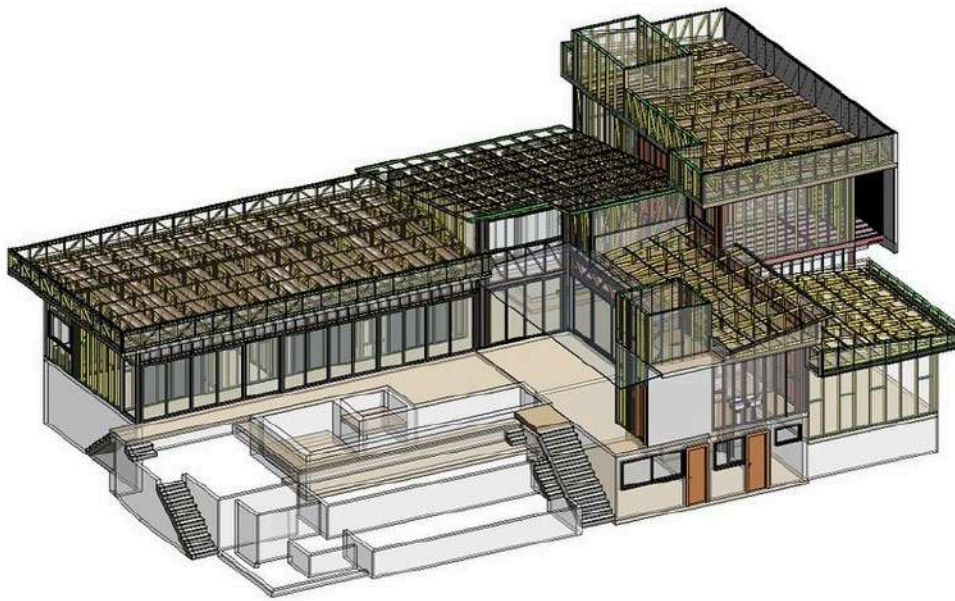
WWW.LITTLEHOUSE360.COM

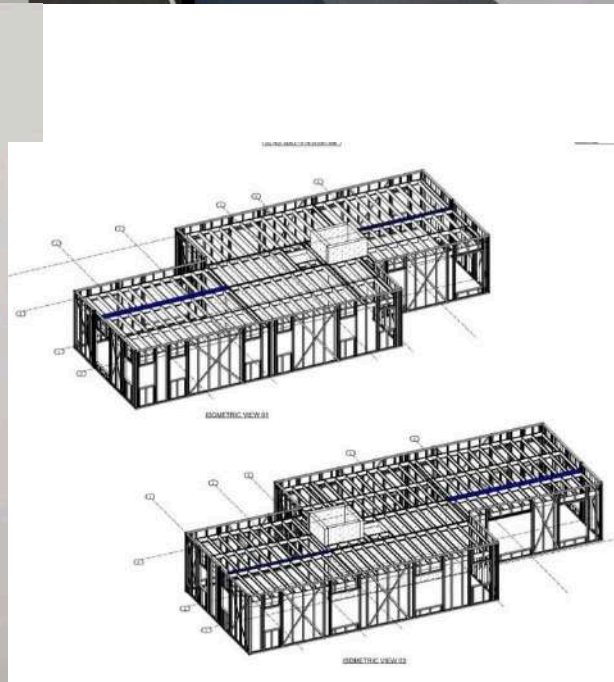
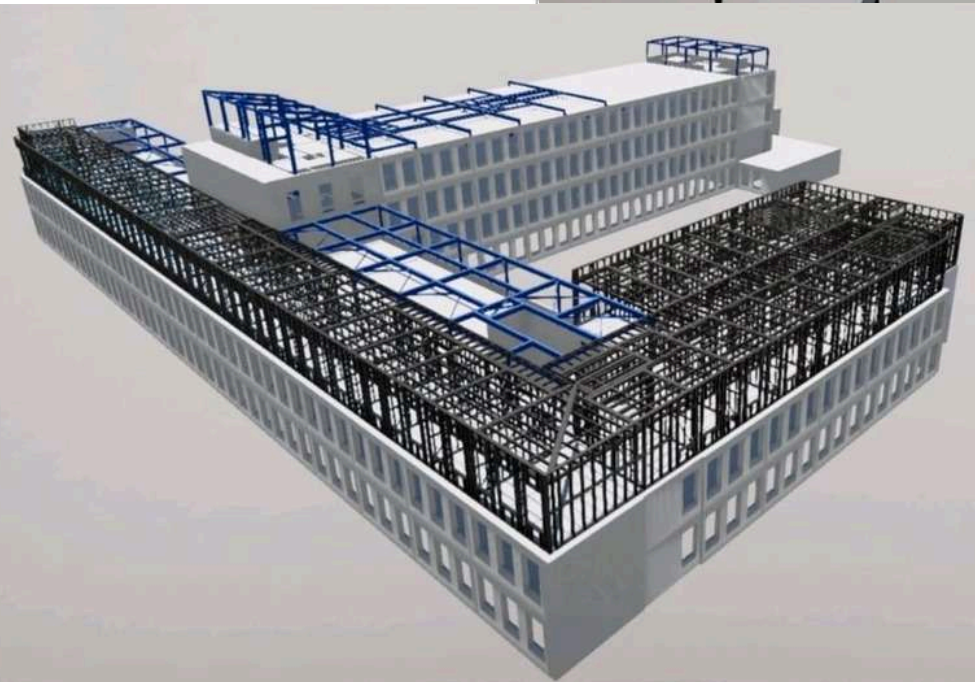
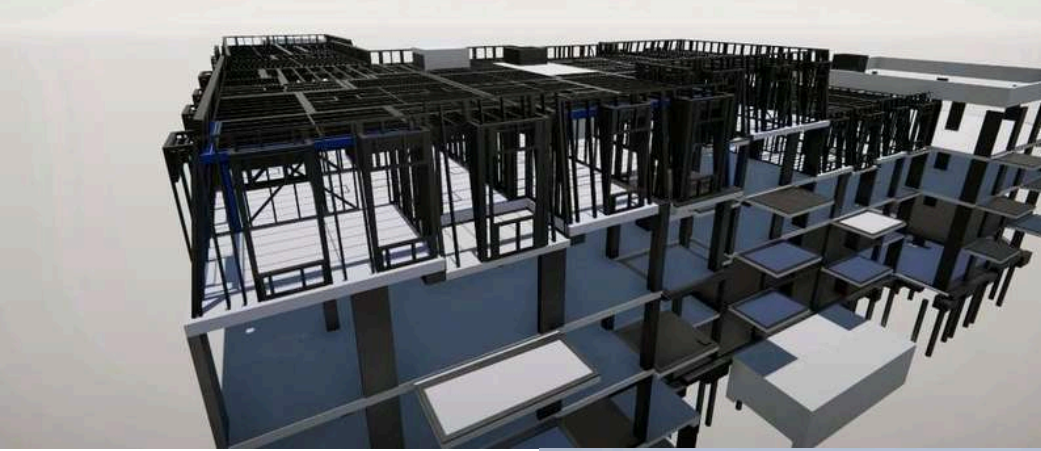


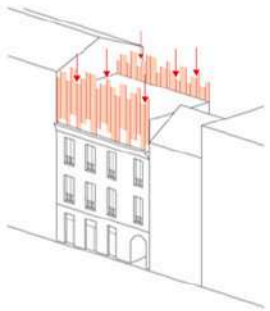
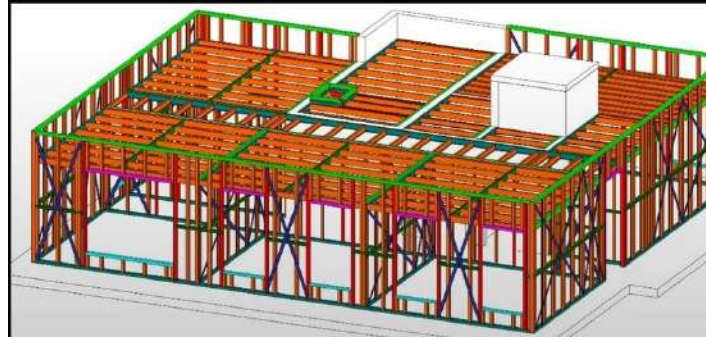
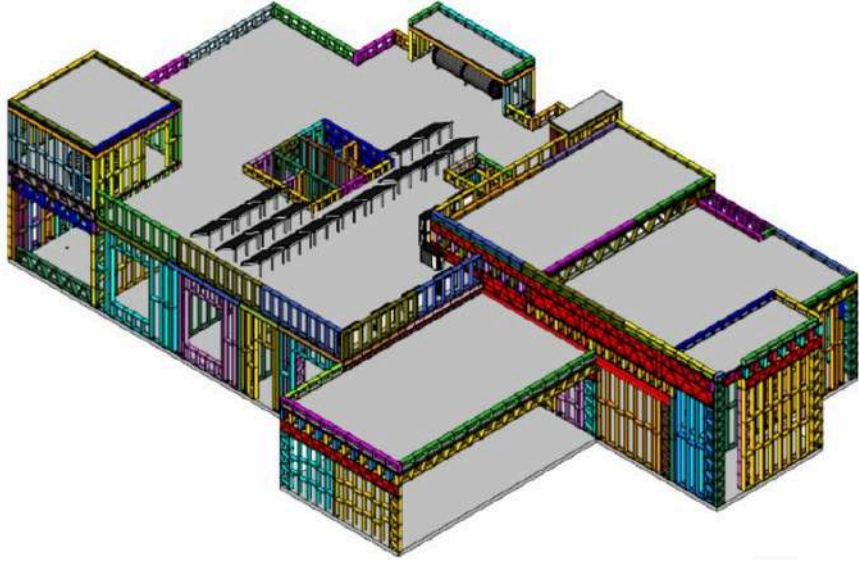

LOGIS
FRANCE 360
CONSTRUCTION MAÎTRISE QUALITÉ
MÉTIERES EN BOIS



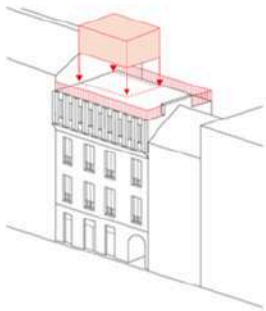
@littlehouse360



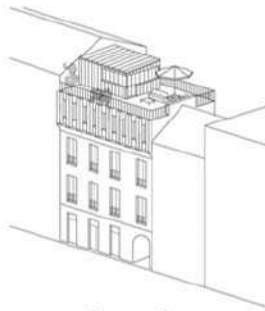




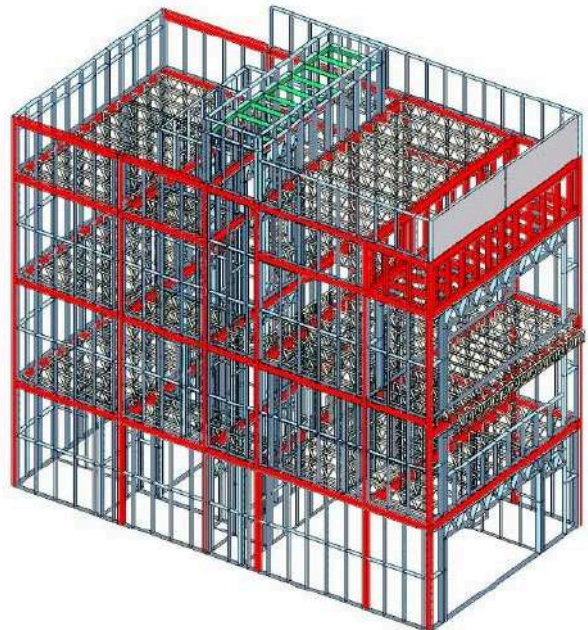
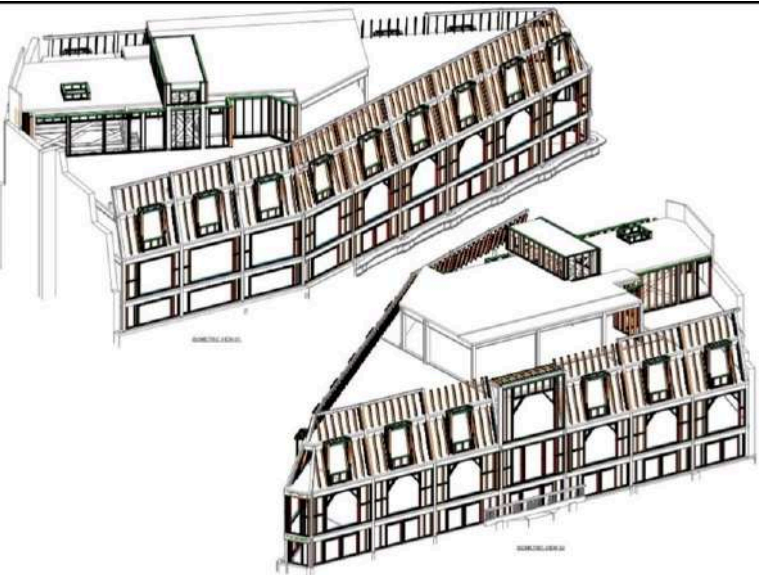
TRAMER



HABITER



RÉINTERPRÉTER





AVANT



APRÈS

WWW.NETSURELEVATION360.FR



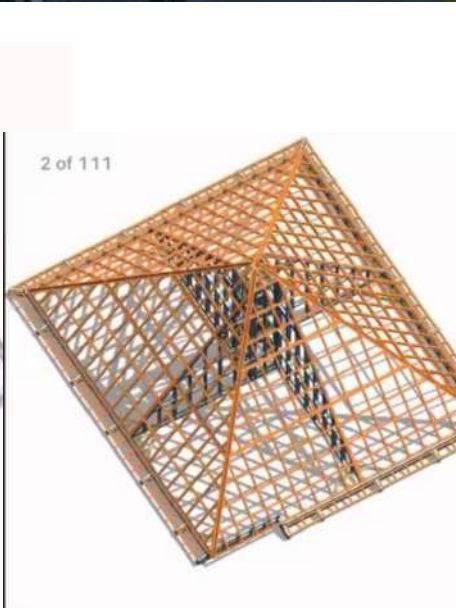
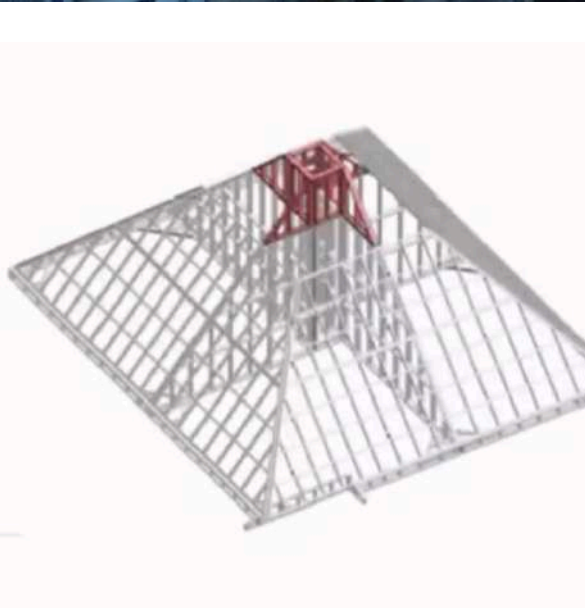


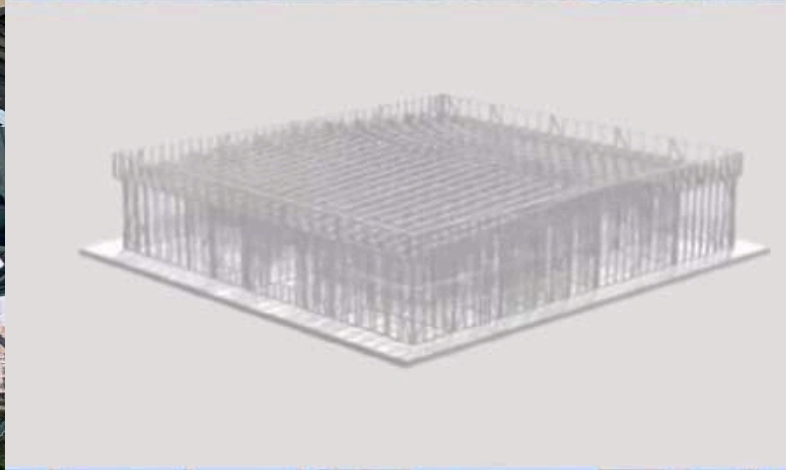
WWW.NETSURELEVATION360.FR



WWW.NETSURELEVATION360.FR

@LITTLEHOUSE360





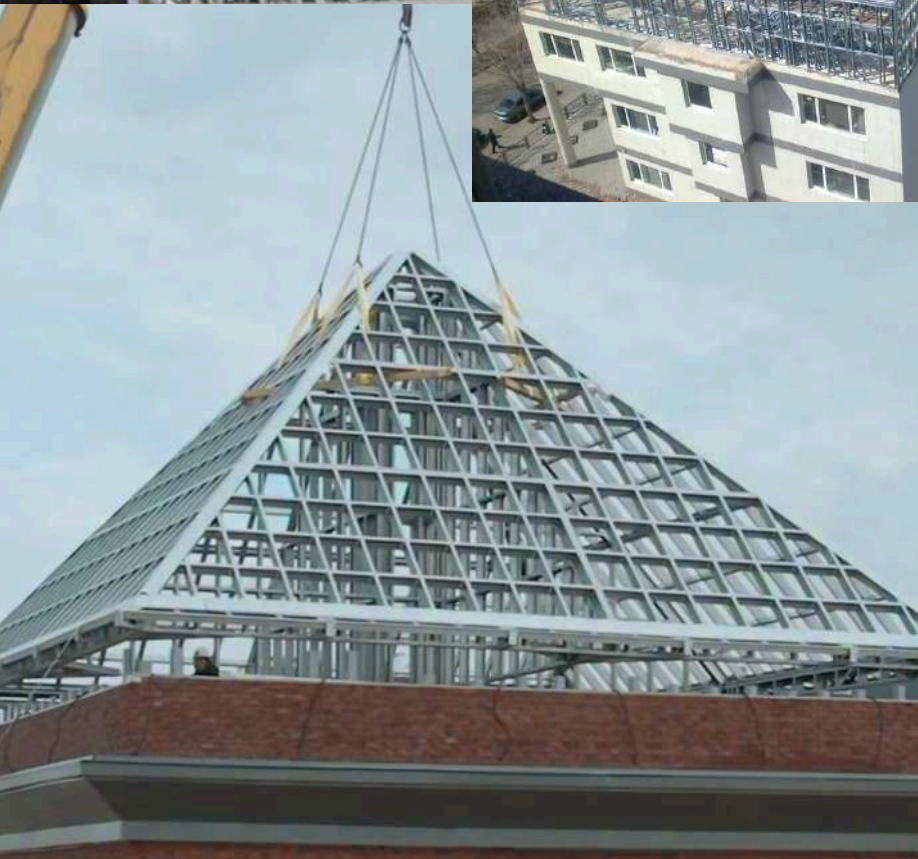
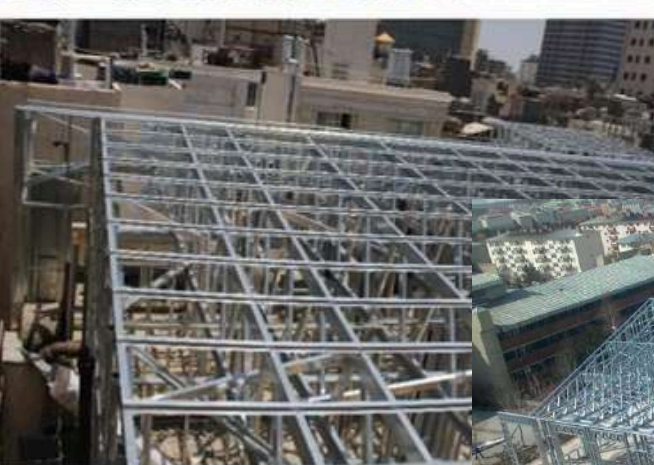
NETSURELEVATION360
LH360.COM
"SURELEVATION IMMEUBLES EN ACIER"

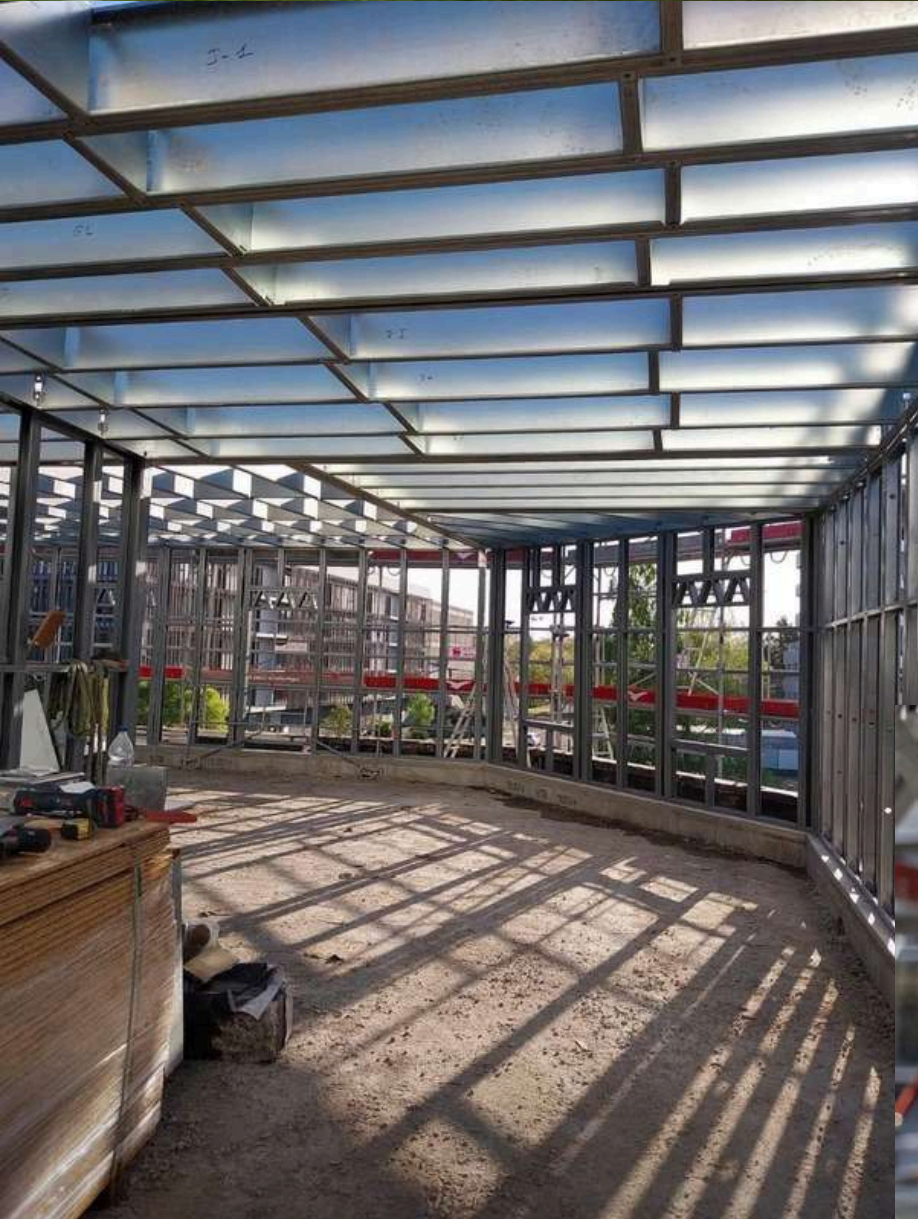
#NETSURELEVATION360#2025

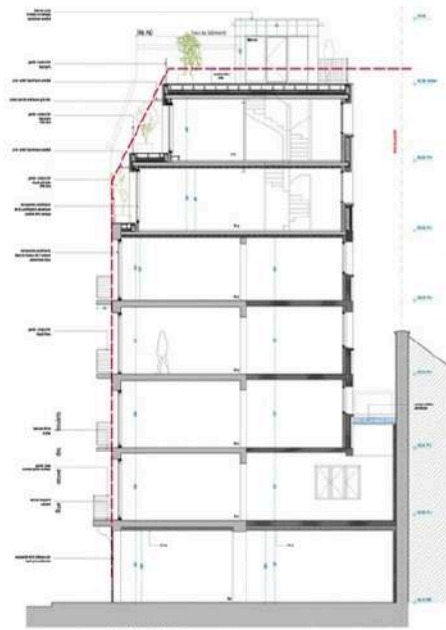
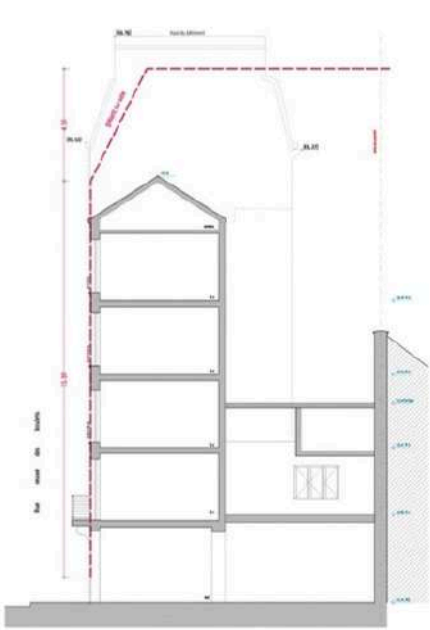
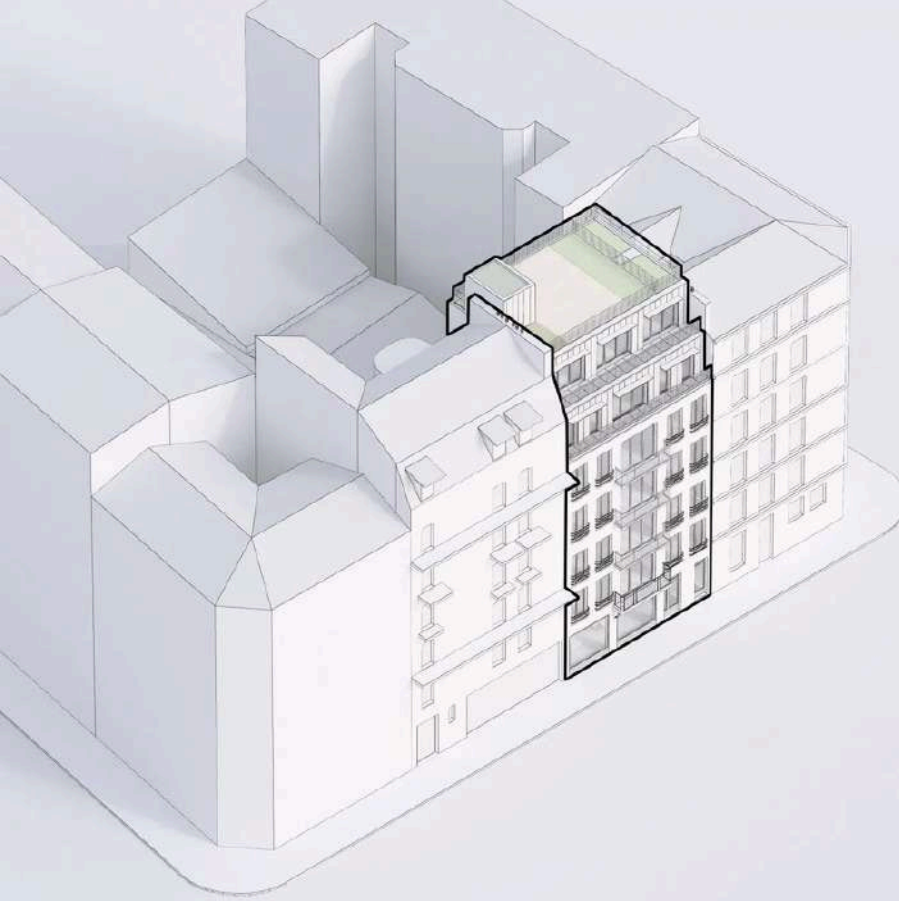


#SDB360









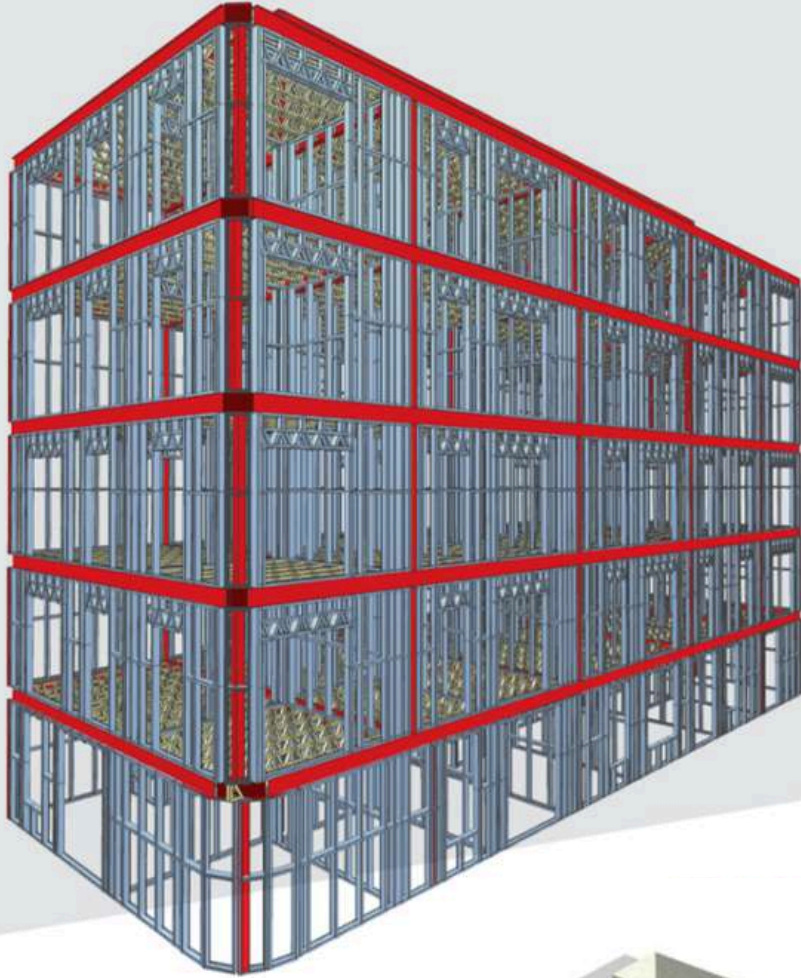
LITTLEHOUSE360



WWW.LITTLEHOUSE360.COM







NETSURELEVATION360.FR



CMU Block



Steel Frame

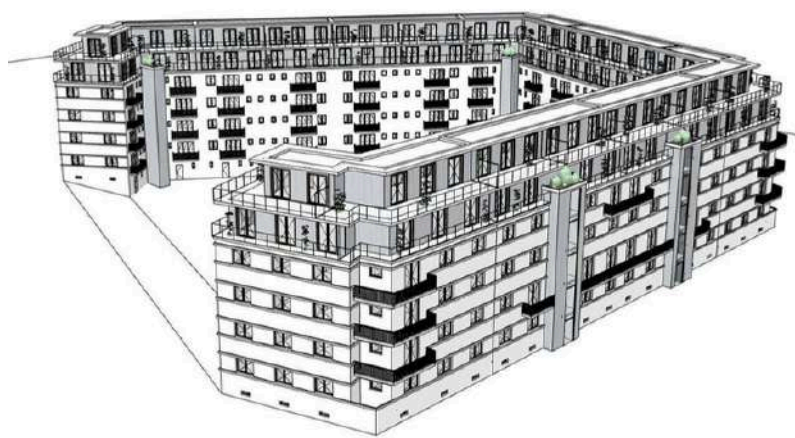
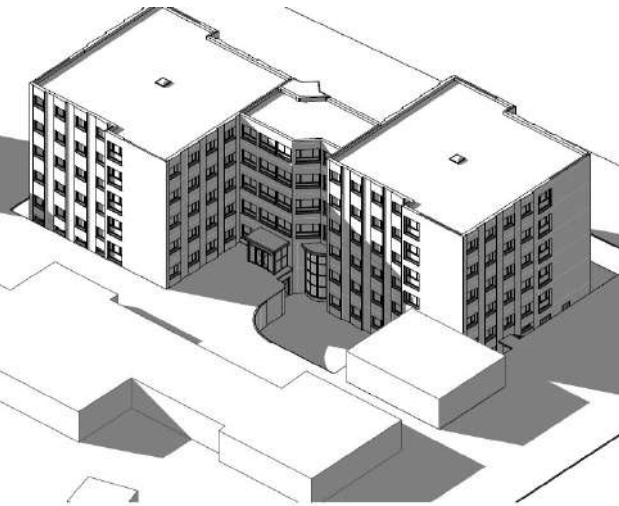
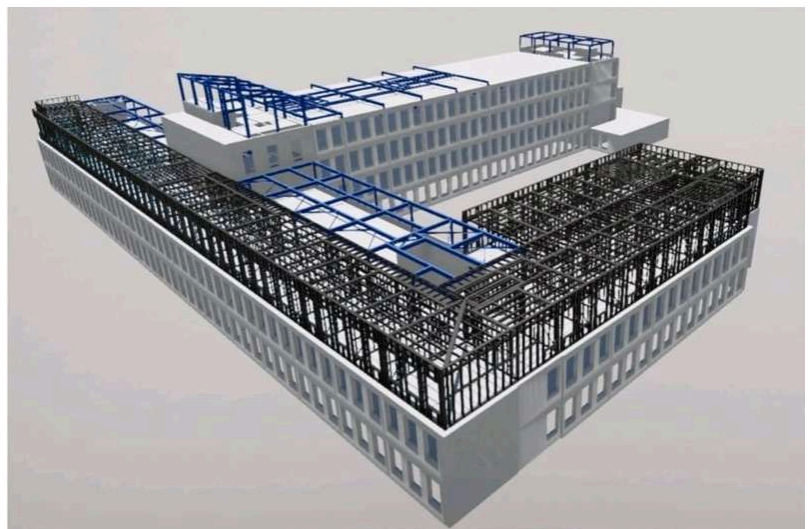


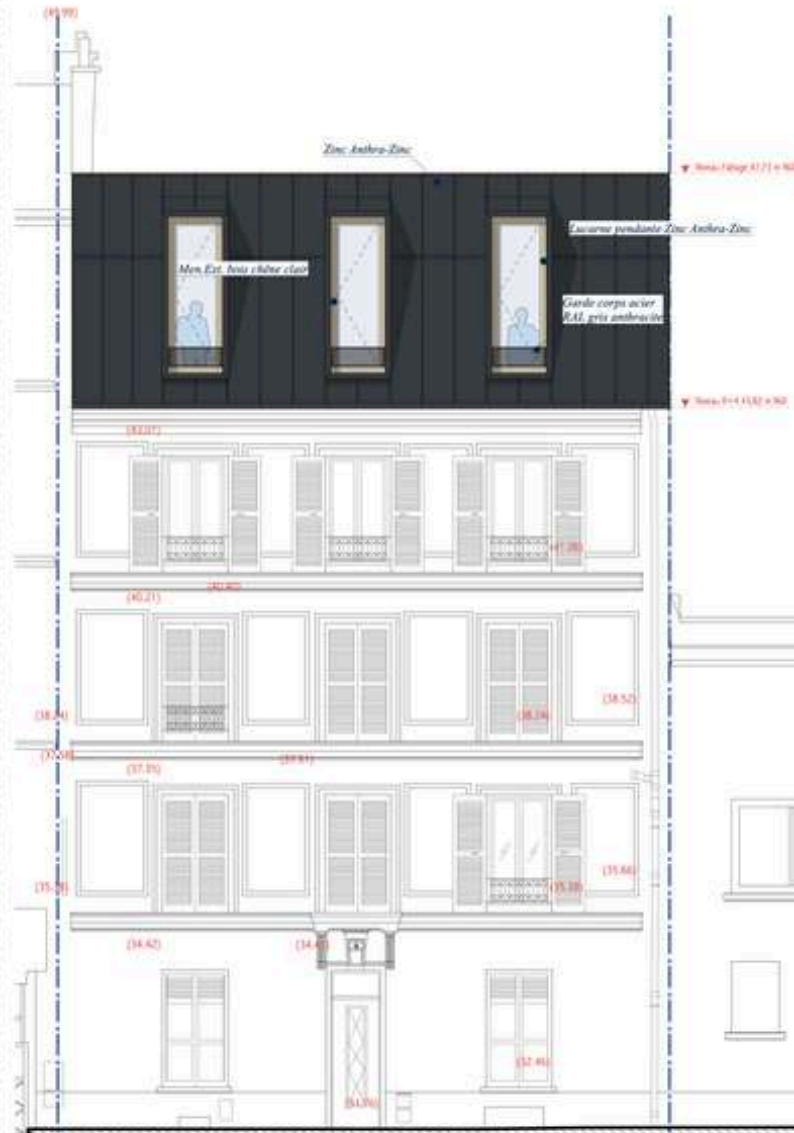
Structural Insulated Panels

Officials said that 19 heavy-polluting enterprises, including steel mills, coke plants and refineries, would be either temporarily mothballed or forced to reduce production. Quarries will be closed, as will all cement production, and the use of toxic solvents outdoors will be forbidden. "We will do everything possible to honor the promise," Du Shaocheng, deputy director of Beijing's Environmental Protection Bureau, said during a news conference. "One of everybody they don't have to worry." Some Olympic officials and athletes remain unconvinced. Although the government has made notable strides in reducing the brown haze from coal-burning heaters and stoves, the widespread surge in car ownership has spoiled many of those gains.

Officials said that 19 heavy-polluting enterprises, including steel mills, coke plants and refineries, would be either temporarily mothballed or forced to reduce production. Quarries will be closed, as will all cement production, and the use of toxic solvents outdoors will be forbidden. "We will do everything possible to honor the promise," Du Shaocheng, deputy director of Beijing's Environmental Protection Bureau, said during a news conference. "One of everybody they don't have to worry." Some Olympic officials and athletes remain unconvinced. Although the government has made notable strides in reducing the brown haze from coal-burning heaters and stoves, the widespread surge in car ownership has spoiled many of those gains.

Officials said that 19 heavy-polluting enterprises, including steel mills, coke plants and refineries, would be either temporarily mothballed or forced to reduce production. Quarries will be closed, as will all cement production, and the use of toxic solvents outdoors will be forbidden. "We will do everything possible to honor the promise," Du Shaocheng, deputy director of Beijing's Environmental Protection Bureau, said during a news conference. "One of everybody they don't have to worry." Some Olympic officials and athletes remain unconvinced. Although the government has made notable strides in reducing the brown haze from coal-burning heaters and stoves, the widespread surge in car ownership has spoiled many of those gains.



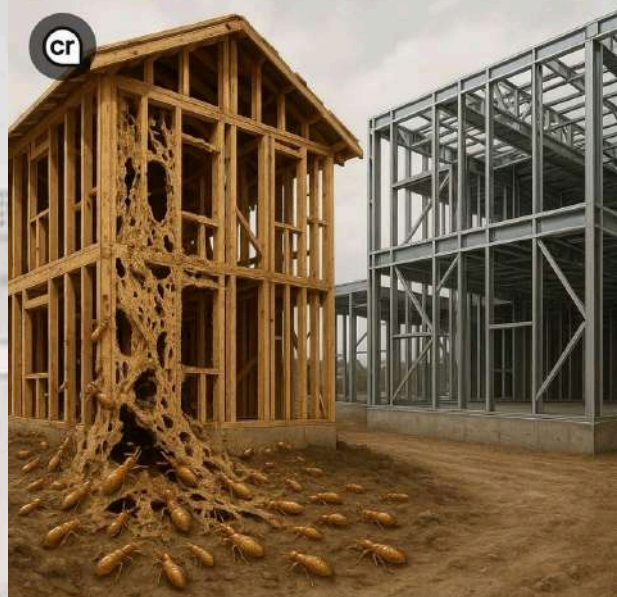




WWW.NETSURELEVATION360.COM

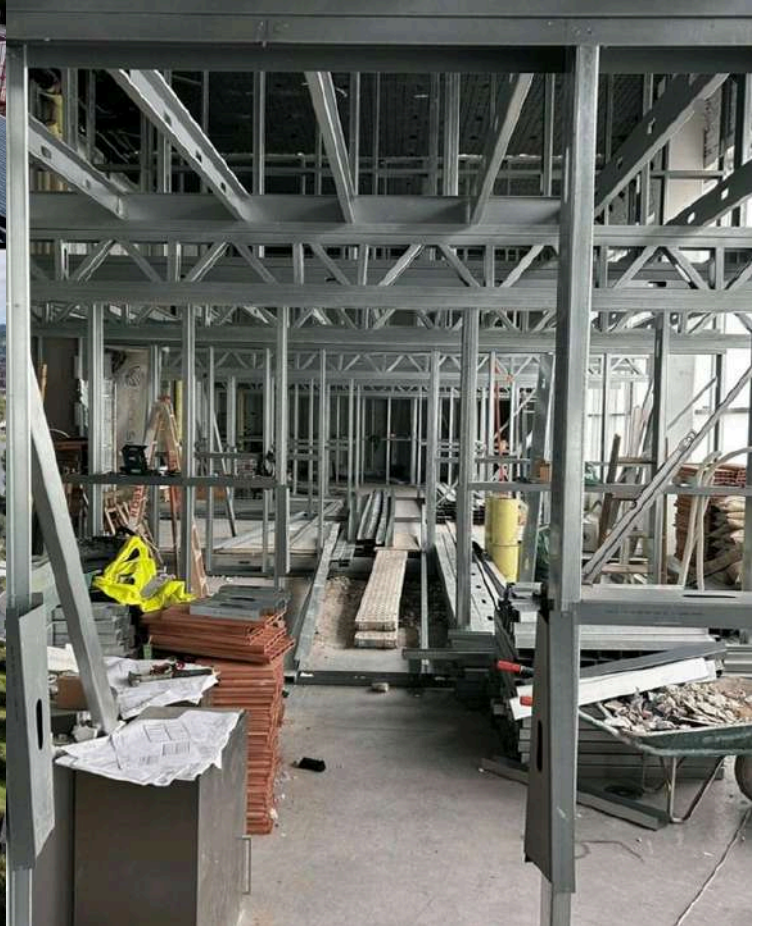


WWW.LOGISFRANCE360.FR



L'ossature en acier léger est-elle utilisée sur vos chantiers en France ?









NETSURELEVATION360.FR



NETSURELEVATION360

LH360.COM

**“SURELEVATION IMMEUBLES
EN ACIER”**

CONTACTEZ-NOUS

Prenez le contrôle de votre avenir financier.

Contactez-nous pour une consultation

 **+33 7 71 54 22 90**

 **WWW.NETSURELEVATION360.FR**
CONTACT@NETSURELEVATION360.FR

 **842 BOULEVARD DU MERCANTOUR,**
06200 - NICE

